



**135 KM**

[www.lamolina-masella.cat](http://www.lamolina-masella.cat)





# 135 KM DE PISTES



## DUES ESTACIONS UN GRAN DOMINI ESQUIABLE

DOS ESTACIONES UN GRAN DOMINIO ESQUIABLE  
TWO SKI RESORTS A GREAT SKI AREA  
DEUX STATIONS UN GRAND DOMAINE SKIABLE



## WORLD SNOW DAY

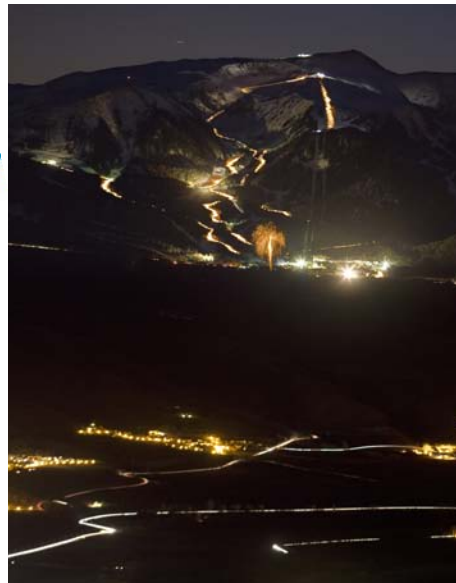


# 21-1-2012

La Molina + Masella  
FAREM EL RÈCORD AMB UNA GRAN  
BAIXADA DE TORXES

Batiremos el récord con una gran bajada de antorchas.  
We will beat the record with a great descent of torches.  
Nous battons le record avec une grande baisse de flambeaux.

[www.world-snow-day.com](http://www.world-snow-day.com)



# BENVINGUT AL DOMINI ESQUIABLE QUE ET DÓNA +

+ NEU + PISTES + ACTIVITATS + ESQUÍ + SURF DE NEU + EMOCIONS + DIVERSIÓ

## BIENVENIDO AL DOMINIO ESQUIABLE QUE TE DA +

+ nieve + pistas + actividades + esquí + surf de nieve + emociones + diversión

## WELCOME TO THE SKI RESORT THAT GIVES YOU THAT BIT +

+ snow + ski runs + activities + skiing + snowboarding + emotions + fun

## BIENVENUE AU DOMAINE SKIABLE QUI VOUS OFFRE +

+ neige + pistes + activités + ski + snowboard + émotions + diversion





**Característiques**  
 135 km esquiables  
 935 m de desnivell  
 117 Pistes  
 22 Verdes  
 40 Blaves  
 39 Vermelles  
 16 Negres  
 34 Remuntadors  
 1 Telecabina  
 13 Telecadires  
 11 Telesquís  
 7 Cintes transportadores  
 2 Telecordes  
 41,060 capacitat esquiadors/hora

**Producció de neu:**  
 63 Pistes innivades  
 901 Canons de neu  
 64 km innivats

**Pistes especials**  
 1 Pista trineus  
 2 Pistes raquetes  
 2 Snowparks  
 2 Àrees infantils  
 1 Superpipe  
 1 Pista adaptada P.M.R  
 1 Circuit de trineus tirat per gossos  
 1 Circuit aventura pels arbres  
 1 Circuit Segways  
 2 Tubbing  
 1 Circuit conducció 4x4  
 1 Big Air Bag  
 1 Parc d'Arva  
 4 Estadis de competició  
 10 Escoles d'esquí i Snowboard  
 520 Professors

**Cotes de l'estació**  
 Mínima: 1.600 m.  
 Màxima: 2.535 m.

**Características**  
 135 km esquiables  
 935 m de desnivel  
 117 Pistas  
 22 Verdes  
 40 Azules  
 39 Rojas  
 16 Negras  
 34 Remontes  
 1 Telecabina  
 13 Telesillas  
 11 Telesquís  
 7 Cintas transportadoras  
 2 Telecuerdas  
 41,060 capacidad esquiadores/hora

**Producción de nieve:**  
 63 Pistas innivadas  
 901 Cañones de nieve  
 64 km innivados

**Pistas especiales**  
 1 Pista trineos  
 2 Pistas raquetas  
 2 Snowparks  
 2 Áreas infantiles  
 1 Superpipe  
 1 Pista adaptada P.M.R  
 1 Circuito de trineos tirados por perros  
 1 Circuito aventura por los árboles  
 1 Circuito Segways  
 2 Tubbing  
 1 Circuito conducción 4x4  
 1 Big Air Bag  
 1 Parque de Arva  
 4 Estadios de competición  
 10 Escuelas de esquí y Snowboard  
 520 Profesores

**Cotas de la estación**  
 Mínima: 1.600 m.  
 Máxima: 2.535 m.

**Technical details**  
 135 km of ski runs  
 935 m Vertical drop  
 117 Runs  
 22 Green  
 40 Blue  
 39 Red  
 16 Black  
 34 Lifts  
 1 Gondola lift  
 13 Chair lifts  
 11 Ski lifts  
 7 Loading bands  
 2 Rope tow  
 41,060 capacity skiers/hour

**Snow production:**  
 63 Runs with artificial snow production  
 901 Snow guns  
 64 km snow cover

**Special runs**  
 1 Sleds circuit  
 2 Snowshoeing trails  
 2 Snowparks  
 2 Children's play areas  
 1 Superpipe  
 1 Adapted trail for disabled people  
 1 Dog-sled circuit  
 1 Canopy tree circuit  
 1 Segway circuit  
 2 Tubbing  
 1 4x4 driving circuit  
 1 Big Air Bag  
 1 Arva park  
 4 Competition stadiums  
 10 Ski and snowboard schools  
 520 Instructors

**Ski station heights**  
 Minimum: 1.600 m.  
 Maximum: 2.535 m.

**Fiche technique**  
 135 km skiables  
 935 m de dénivellé  
 117 Pistes  
 22 Vertes  
 40 Bleues  
 39 Rouges  
 16 Noires  
 34 Remontées mécaniques  
 1 Télécabine  
 13 Télésièges  
 11 Télésquís  
 7 Tapis roulant  
 2 Télécordes  
 41,060 capacité skieurs/heure

**Production de neige:**  
 63 Pistes enneigées  
 901 Canons à neige  
 64 km enneigés

**Pistes spéciales**  
 1 Piste luge  
 2 Pistes raquettes  
 2 Snowparks  
 2 Zones pour enfant  
 1 Superpipe  
 1 Piste adaptée P.M.R  
 1 Circuit de traîneaux tirés par des chiens  
 1 Circuit aventure par des arbres  
 1 Circuit Segways  
 2 Tubbing  
 1 Circuit conduite 4x4  
 1 Big Air Bag  
 1 Parc d'Arva  
 4 Stades de compétitions  
 10 Ecoles de ski et Snowboard  
 520 Professeurs

**Altitudes de la station**  
 Minimum : 1.600 m.  
 Maximum : 2.535 m.

INFO



# NOVETATS

Novedades  
News  
Nouveautés

# 135 KM

Per tal de garantir-te sempre + i millor, aquesta temporada creixem i t'hem preparat:

- + km esquiables: 3 pistes noves
- + canons de neu + paravents + kms esquiables amb neu garantida
- + a prop teu: millors accessos a les carreteres principals
- + varietat de forfets a la carta per adaptar-nos millor a la teva estada
- + bons preus: amb descomptes per a famílies nombroses
- + eficients energèticament
- + màquines trepitjaneu
- + webcams

Para garantizarte siempre + y mejor, esta temporada crecemos y te hemos preparado:

- + kms esquiables: 3 pistas nuevas
- + cañones de nieve + para-vientos + kms esquiables con nieve garantizada
- + cerca de ti: mejores accesos a las carreteras principales
- + variedad de forfaits a la carta para adaptarnos mejor a tu estancia
- + buenos precios: con descuentos para familias numerosas
- + eficientes energéticamente
- + máquinas pisanieves
- + webcams

To make sure you always enjoy + and better, we have expanded this season and now we can offer:

- + kms of ski runs: 3 new runs
- + snow guns + windbreaks + kms of ski runs with guaranteed snow
- + nearby: better access to main roads
- + types of ski passes with a wide range of products so that can adapt to suit your needs
- + better prices: large family discount passes
- + energy efficient
- + grooming machines
- + webcams

Pour vous garantir toujours + et mieux, cette saison nous vous avons préparé:

- + kms skiables: 3 nouvelles pistes
- + canons à neige + pare-vents + kms skiables avec neige garantie
- + proche à vous: meilleurs accès aux routes principales
- + variété de forfaits à la carte pour mieux nous adapter à votre séjour
- + bons prix: avec des réductions pour de nombreuses familles
- + efficaces énergétiquement
- + dameuses
- + webcams





# SERVEIS

## Servicios Services Services

Escoles s'esquí i snowboard que t'asseguren el teu aprenentatge tinguis l'edat que tinguis i per descomptat la diversió està garantida.

Centre d'esports adaptats (CEA), l'estació compta amb un programa d'activitat per a persones amb discapacitats.

Bars i restaurants a totes les cotes.

Punts de venda de forfets, centres d'informació i reserves, zones d'aparcament, lloguers de material, guarda-esquís, bus intern, àrees infantils, parc de neu..., centres mèdics i àrees de pícnic.

Escuelas de esquí y snowboard que te aseguran tu aprendizaje tengas la edad que tengas y una diversión garantizada.

Centro de deportes adaptados (CEA), la estación cuenta con un programa de actividades para personas con discapacidad.

Bares y restaurantes en todas las cotas.

Puntos de venta de forfaits, centros de información y reservas, zonas de parking, alquileres de material, guarda-esquís, bus interno, áreas infantiles, parque de nieve..., centros médicos y áreas de picnic.

Ski and snowboarding schools that guarantee you learn the sports and have a great time.

Centre for disabled sports: the ski resort has a programme of activities for people with disabilities.

Bars and restaurants at all altitudes.

Points of sale for ski passes, information and booking centers, parking areas, rental equipment, locker rooms for skis, internal bus, children's areas, snow park..., medical centers, picnic areas.

Écoles de ski et de snowboard qui vous garantissent un bon apprentissage et de passer un bon moment et une bonne journée.

Un centre de sports adapté (CEA), la station propose un programme d'activités pour les personnes handicapées.

Bars et restaurants à toutes les altitudes.

Points de vente de forfaits, centres d'information et de réservations, zones de parking, locations de matériel, garde skis, bus interne, zones pour enfants, un parc de neige..., centres médicaux, aires de pique-nique.





# CENTRAL RESERVES

Central de Reservas  
Central booking service  
Centrale de réservations

CENTRAL DE RESERVES:  
[www.lamolina-masella.cat](http://www.lamolina-masella.cat)

La Molina: Tel. 972892031  
Masella: Tel. 972144000

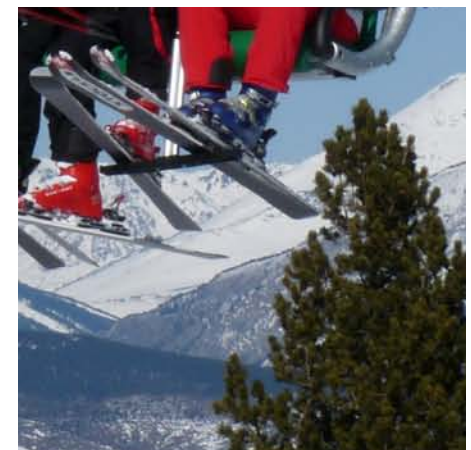
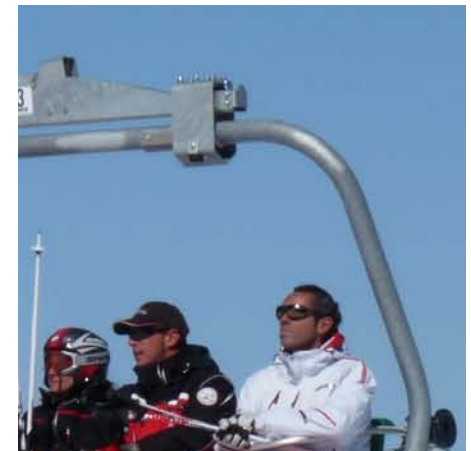
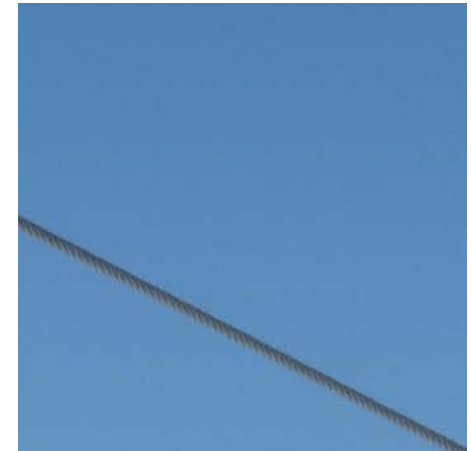
El domini disposa d'una central de reserves per a que puguis gaudir d'allotjament en els hotels de l'entorn, apartaments, lloguer de sales per a convencions, lloguer de material per esquí i snowboard, forfets, classes particulars i col·lectives, cursets, excursions amb raquetes i parc d'aventura per a tot tipus de col·lectius (particulars, grups, escoles, empreses, etc.).  
Senzill i on-line: [www.lamolina-masella.cat](http://www.lamolina-masella.cat) i [info@lamolina-masella.cat](mailto:info@lamolina-masella.cat)

El dominio dispone de una central de reservas para que puedas disfrutar de alojamiento en los hoteles de la zona, apartamentos, alquiler de salas para convenciones, alquiler de material para esquí y snowboard, forfaits, clases particulares y para colectivos, cursillos, excursiones con raquetas, parque de aventura, y todo para todo tipo de colectivos (particulares, grupos, escuelas, empresas, etc.).  
Sencillamente y on-line: [www.lamolina-masella.cat](http://www.lamolina-masella.cat) y [info@lamolina-masella.cat](mailto:info@lamolina-masella.cat)

The ski resort has a central booking service to ensure that you make the most of your stay with accommodation in the hotels and apartments in the area. Booking is also available for conference rooms, ski and snowboard equipment hire, ski passes, individual and group classes, courses, snowshoe excursions, the adventure park and anything else that visitors of any type may require (individuals, groups, schools, companies, etc.).  
Booking can be carried out through our simple online process at: [www.lamolina-masella.cat](http://www.lamolina-masella.cat) or by e-mailing [info@lamolina-masella.cat](mailto:info@lamolina-masella.cat)

Le domaine dispose d'une centrale de réservations pour que vous puissiez vous loger dans les hôtels des alentours, pour louer des appartements, des salles de conventions, le matériel pour le ski et le snowboard, les forfaits, les cours particuliers et en groupe, des stages, excursions avec des raquettes, un parc d'aventure, le tout pour toutes sortes de groupes (particuliers, groupes, écoles, entreprises, etc.).  
Simplement et on-line: [www.lamolina-masella.cat](http://www.lamolina-masella.cat) et [info@lamolina-masella.cat](mailto:info@lamolina-masella.cat)

# 03





# ACTIVITATS D'HIVERN

Actividades de invierno  
Winter activities  
Activités hiver

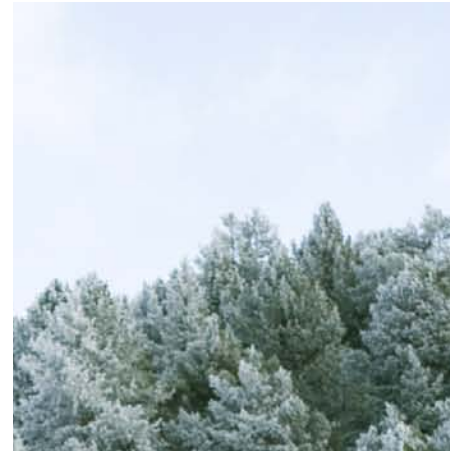
APRÈS  
SKI

Estem preparats per que puguis gaudir de tot un seguit d'activitats després d'un dia de neu. Amb alternatives tan variades com: Fitness, spa, tubing, segway, parc d'aventura als arbres, supertirolina, parc d'Arva, busseig sota gel, circuit de conducció 4x4, trineus tirats per gossos, trekking, raquetes, circuit termal, motos de neu, descensos nocturns, bolera, bars, restaurants, pubs, discoteca, botigues d'esport i excursions amb helicòpter.

Estamos preparados para que disfrutes de todo un abanico de actividades después de un día de nieve. Con alternativas tan variadas como: Fitness, spa, tubing, segway, parque de aventura en los árboles, supertirolina, parque de Arva, buceo bajo el hielo, circuito de conducción 4x4, trineos tirados por perros, trekking, raquetas, circuito termal, motos de nieve, descensos nocturnos, bares, restaurantes, pubs, discoteca, tiendas de deporte y excursiones en helicóptero.

We have the facilities to ensure that you enjoy a wide range of activities after a day in the snow. Just some of the wide variety of options are: Fitness, spa, tubing, segway, treetop adventure park, flying fox, Arva park, under-ice diving, 4x4 driving circuit, dog sleds, trekking, snowshoes, thermal baths route, snowmobiles, night-time skiing, bars, restaurants, pubs, discos, wintersport shops and heli-trips.

Nous avons préparé tout un éventail d'activités après un jour de neige. Avec des choix aussi variés que: Fitness, spa, tubing, segway, accrobranches, super tyrolienne, parc de Arva, plongée sous la glace, circuit de conduite 4x4, traîneaux tirés par des chiens, trekking, raquettes, circuit thermal, motos de neige, descentes nocturnes, bars, restaurants, pubs, discothèque, magasins de sport et excursions en hélicoptère.





# TARIFES FORFETS

Tarifas forfaits  
Rates ski passes  
Tarifs forfaits

**Forfet domini: La Molina + Masella**  
**Forfait dominio: La Molina + Masella**  
**Ski pass: La Molina + Masella**  
**Forfait domaine: La Molina + Masella**

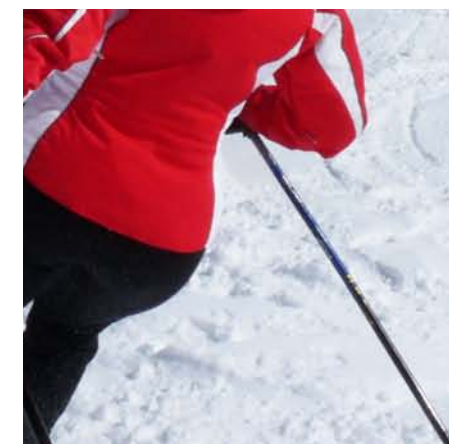
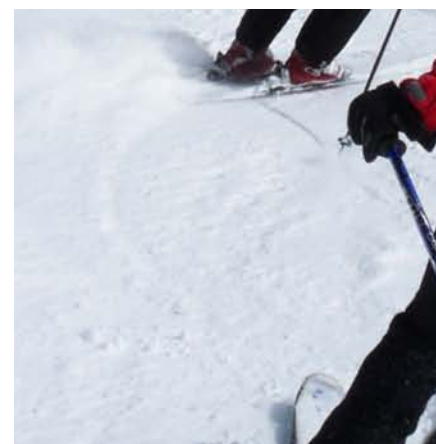
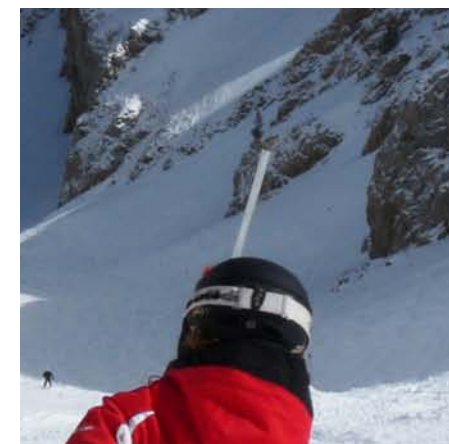
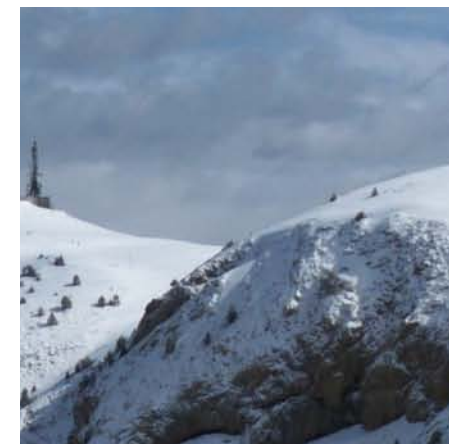


	adult	infantil
Forfet de dia - Forfait de día - Day pass - Forfait jour	42,50 €	31,00 €
Forfet 2 dies - Forfait 2 días - 2 day pass - Forfait 2 jours	78,50 €	55,50 €
Forfet setmana - Forfait semana - Week pass - Forfait semaine	234,50 €	171,50 €
Forfet temporada* - Forfait temporada* - Season pass* - Forfait saison*	645 €	495 €

**Forfet una estació: La Molina o Masella**  
**Forfait una estación: La Molina o Masella**  
**Pass for one resort: La Molina or Masella**  
**Forfait une station: La Molina ou Masella**

	adult	infantil
Forfet de dia - Forfait de día - Day pass - Forfait jour	39,50 €	29,50 €
Forfet 2 dies - Forfait 2 días - 2 day pass - Forfait 2 jours	73,00 €	53,00 €
Forfet setmana - Forfait semana - Week pass - Forfait semaine	220,50 €	164,50 €
Abonament temporada* - Forfait temporada* - Season pass* - Forfait saison*	520 €	395 €

\* Tarifa vàlida fins al 20 de novembre de 2011  
\* Tarifa vàlida hasta el 20 de Noviembre del 2011  
\* Available up to November 20th, 2011  
\* Tarif valable jusqu'au 20 novembre, 2011





# ON-LINE

Tarifa on-line  
Rate on-line  
Tarif on-line

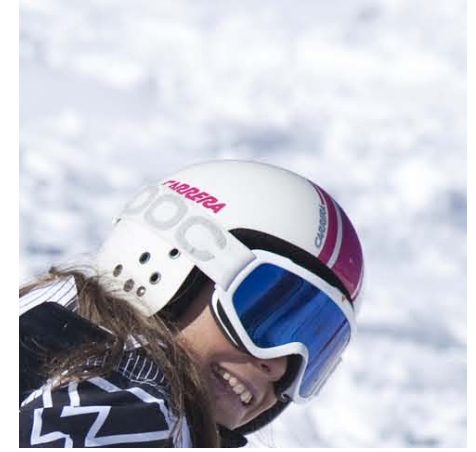
## COMPRA EL TEU FORFET DE TEMPORADA La Molina + Masella

on-line [www.lamolina-masella.cat](http://www.lamolina-masella.cat)

Compra tu forfait de temporada de La Molina + Masella  
on-line [www.lamolina-masella.cat](http://www.lamolina-masella.cat)  
Buy your season ski pass on-line of La Molina + Masella  
[www.lamolina-masella.cat](http://www.lamolina-masella.cat)  
Achat ton forfait saison La Molina + Masella  
on-line [www.lamolina-masella.cat](http://www.lamolina-masella.cat)

## COMPRA I RECARREGA FORFETS DE La Molina on-line [www.lamolina.cat](http://www.lamolina.cat)

Compra y recarga forfaits de La Molina on-line [www.lamolina.cat](http://www.lamolina.cat)  
Buy and recharge your ski pass La Molina on-line [www.lamolina.cat](http://www.lamolina.cat)  
Achat et recharge ton forfait La Molina on-line [www.lamolina.cat](http://www.lamolina.cat)





# SUPER-PIPE + GRAN DEL PIRINEU

**Super-pipe más grande del Pirineo**  
**The biggest Super-pipe of the Pyrenees**  
**La plus grande Super-pipe des Pyrénées**

## La Molina

**COMPETICIONS**  
**COMPETICIONES**  
**COMPETITIONS**  
**DES COMPÉTITIONS**

**30 Gener - 3 Febrer : Copa del Món IPC**

30 Enero - 3 Febrero: Copa del Mundo IPC

January 30<sup>th</sup> - February 3<sup>rd</sup>: IPC World Cup

Le 30 janvier - le 3 février: la Coupe du Monde IPC

**10 Març : Copa del Món Snowboard**

10 Marzo: Copa del Mundo Snowboard

March 10<sup>th</sup>: World Cup Snowboard

Le 10 mars: la Coupe du Monde Snowboard



# + NEU

## GARANTIDA

- + Nieve garantizada
- + Guaranteed snow
- + Enneigement garanti







**GPS:**

La Molina: - GPS: 42° 20' 03.90" N - 1°56'04.59"E

Masella: - GPS: 42° 20' 99.09" N - 1° 54' 03.00" E



[www.rodaliesdecatalunya.cat](http://www.rodaliesdecatalunya.cat), Tel: 902410041



En avió: Aeroport de Barcelona i Aeroport de Girona, Aeròdrom esportiu de la Cerdanya,  
En avión: Aeropuerto de Barcelona y Aeropuerto de Girona, Aeródromo deportivo de la Cerdanya.  
By plane: Barcelona airport and Girona airport, La Cerdanya aerodrome.  
En avion : Aéroport de Barcelone et aéroport de Gérone, Aerodrome sportif de la Cerdagne.



[www.sagales.com](http://www.sagales.com) - Tel: 90213 00 14  
[www.alsa.es](http://www.alsa.es) - Tel: 902 42 22 42



URBAN  
Bus urbà: Servei de transport intern entre Pista Llarga, a peu de pistes, i l'Estació de RENFE de La Molina.  
Bus urbano: Servicio de transporte interno entre "Pista Llarga", a pie de pistas, y la Estación de RENFE de La Molina.  
City bus routes: Internal transport service between "Pista Llarga", at the foot of the slopes, and the La Molina train station.  
Bus urbain : Service de transport interne entre "Pista Llarga", au pied des pistes, et la gare RENFE de La Molina.

**CENTRAL DE RESERVES:**

[www.lamolina-masella.cat](http://www.lamolina-masella.cat)

La Molina: Tel. 972892031

Masella: Tel. 972144000

