



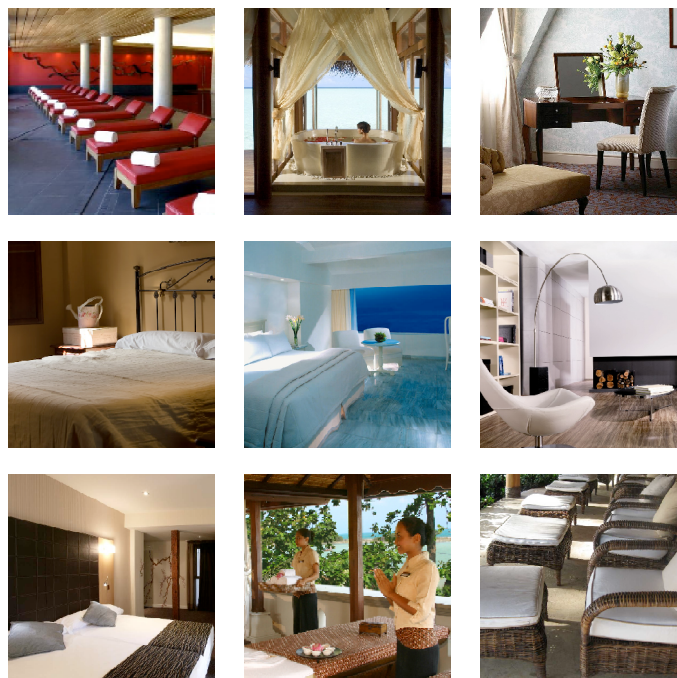
Palamós | el mar | la mar | the sea | la mer



www.visitpalamos.org



Palamós | allotjament
alojamiento
accommodation
logements



LLEGENDA / LEYENDA / LÉGENDE / KEY

	Cèntric Céntrico Central Central		Restaurant Restaurante Restaurant Restaurant
	Pintoresc Pintoresco Site pittoresque Picturesquespot		Saló social Salón social Salon social Lounge
	Platja propera Playa cercana Plage proche Beach nearby		Sala de convencions Sala de convenciones Salle de réunions Conference hall
	Bungalow Bungalow Bungalow Bungalow		Discoteca Discothèque Discothèque Discothèque
	Edifici històric Edificio histórico Bâtiment historique Historical building		Supermercat Supermercado Supermarché Supermarket
	Accés minusvàlids Acceso minusválidos Accès aux handicapés Handicapped access		Calefacció Calefacción Chauffage Heating
	Pàrquing Parquing Parking Parking		Aire acondicionat Aire acondicionado Air conditionné Conditionning air
	Garatge Garaje Garage Garage		Caixa forta Caja fuerte Coffre-fort Safety box
	Telefòn Telefono Téléphone Telephone		Zona esportiva Zona deportiva Zone sportive Sport area
	Farmaciola Botiquin Pharmacie portative First aid		Bugaderia Lavandería Blanchisserie Laundry
	Gossos Perros Chiens Dogs		Dutxes d'aigua calenta Duchas de agua caliente Duches d'eau chaude Hot water showers
	Piscina Piscina Piscine Swimming pool		Televisor Television Tv Tv
	Jardí Jardin Jardin Garden		Parabòlica Parabólica Antenne parabolique Parabolic antenna
	Terrassa Terraza Terrasse Terrace		Internet Wi-Fi Internet Wi-Fi Internet Wi-Fi Internet Wi-Fi
	Gimnàs Gimnasio Gym Gym		Arboles Arboles Arbres Trees
	Mini-golf Mini-golf Mini-golf Mini-golf		Socorrista Socorrista Poste de secours First aid service
	Tennis Tennis Tennis Tennis		Tancat Cerrado Fermé Closed
	Bar Bar Bar Bar		Obert Abierto Ouvert Ouvert



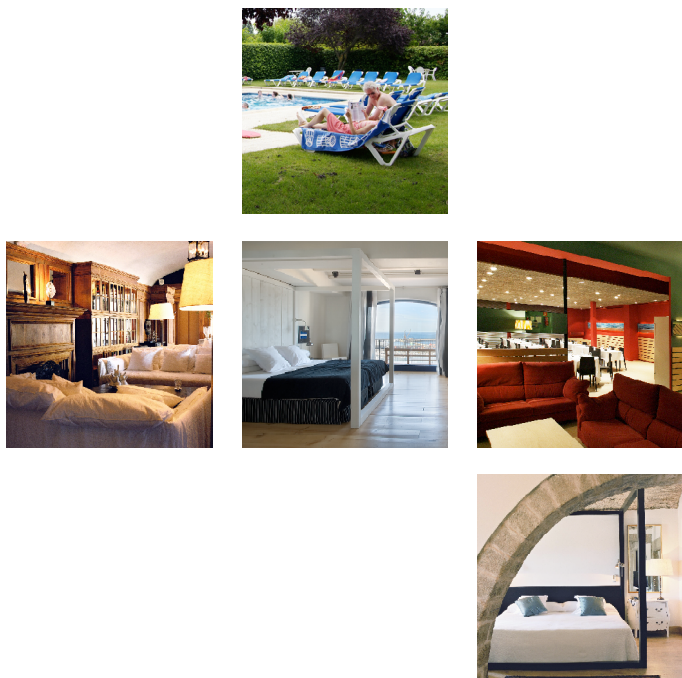
Departament de Turisme
Pere Joan, 44
17230 Palamós

T. 972 600 500
F. 972 600 137
turisme@palamos.cat

 Oficina municipal de Turisme
Passeig de Mar, s/n
17230 Palamos
T. 972 600 550

www.visitpalamos.org





Palamós | hotels | hoteles | hotels | hôtels

***** La Malcontenta Hotel

1 Paratge Torre Mirona, 12, 17230 Palamós - T. 972 31 23 30 - F. 972 31 23 26
www.lamalcontentahotel.com / reservas@lamalcontentahotel.com
 Platja més propera: La platja de Castell



6 Obert tot l'any / Abierto todo el año / Open all year / Ouvert toute l'année

*** Hotel Ancora

2 Josep Pla s/n, 17230 Palamós - T. 972 31 48 58/972 31 44 55-F. 972 60 24 70
www.hotelancora.net / info@hotelancora.net
 Platja més propera: La Fosca



6 Obert tot l'any / Abierto todo el año / Open all year / Ouvert toute l'année

*** Hotel Hostal Vostra Llar

3 President Macià, 12, 17230 Palamós - T. 972 31 42 62 - F. 972 31 43 07
www.vostrallar.com / vostrallar@vostrallar.com
 Platja més propera: Platja Gran de Palamós



6 21/03 - 19/10 **6** 20/10 - 20/03

*** Hotel Sant Joan

4 Avda. de la Llibertat, 79, - T. 972 31 42 08 - F. 972 31 20 28
www.hotelsantjoan.com / info@hotelsantjoan.com
 Platja més propera: Platja Gran de Palamós / La Fosca



6 01/02 - 31/10 **6** 01/11 - 31/01

*** Hotel Trias

5 Passeig del mar,7, 17230 Palamós - T. 972 60 18 00 - F. 972 11 55 22
www.hoteltrias.com / infotrias@hoteltrias.com
 Platja més propera: Platja Gran de Palamós



6 Obert tot l'any / Abierto todo el año / Open all year / Ouvert toute l'année

** Hotel Marina

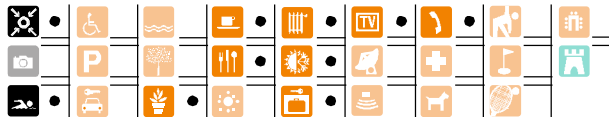
6 Av. 11 de Setembre, 48, - T. 972 31 43 62/972 31 44 09-F. 972 60 00 24
www.hotelmarina-palamos.com / info@hotelmarina-palamos.com
 Platja més propera: Platja Gran de Palamós



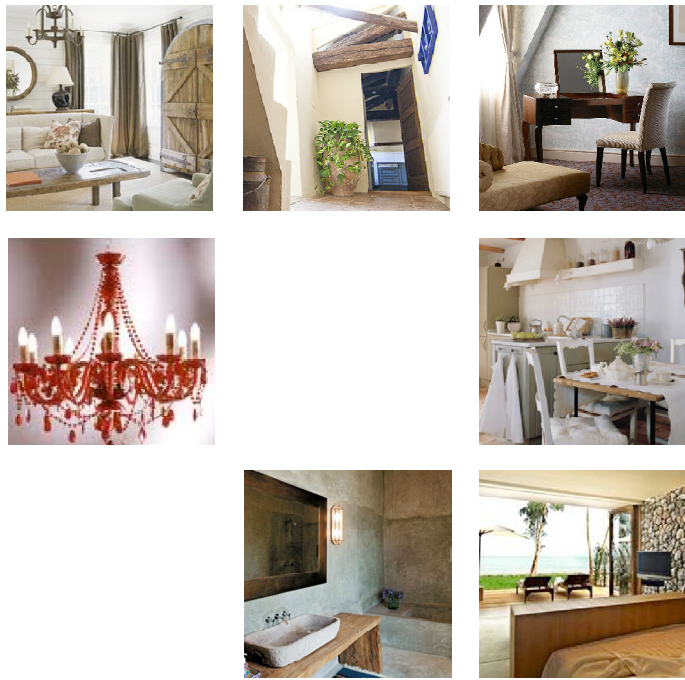
6 Obert tot l'any / Abierto todo el año / Open all year / Ouvert toute l'année

** Hotel Nauta

7 Av. 11 de Setembre, 44, - T. 972 31 48 33 - F. 972 31 46 00
www.hotelnauta.com
 Platja més propera: Platja Gran de Palamós



6 Obert tot l'any / Abierto todo el año / Open all year / Ouvert toute l'année

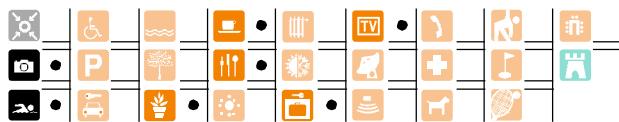


Palamós | hostals | hostales | pensions | hôtals

★★ Pensió Hostal Catalina

8 Foment, 16, 17230 Palamós - T. 972 31 43 86 - F. 972 31 20 81
www.hostalcatalina.com

Platja més propera: Platja Gran de Palamós



13/03 - 21/12 22/12 - 12/03

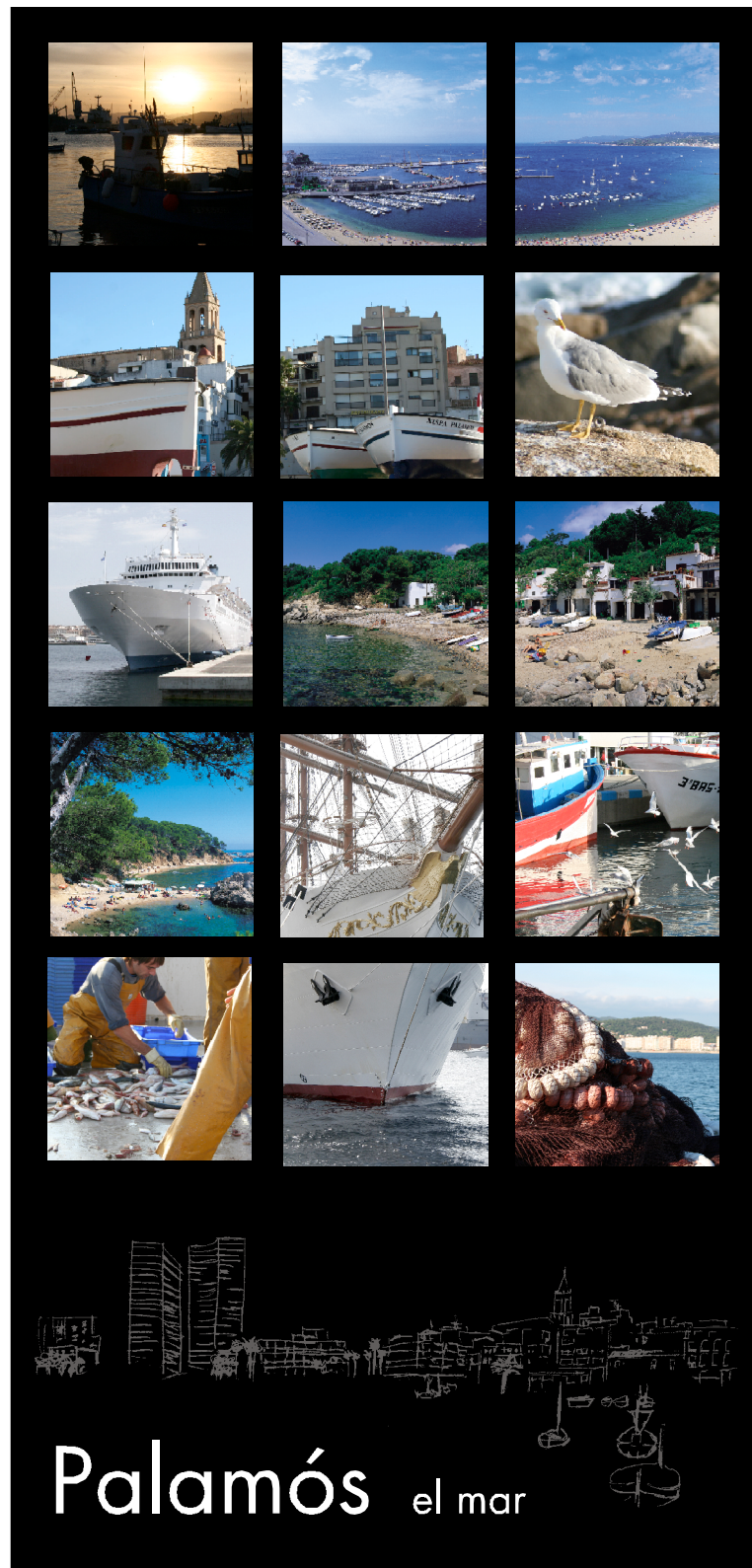
★★ Pensió Hostal La Fosca

9 Passeig de La Fosca, 24 - T. 972 60 10 71 - F. 972 60 10 72
www.hostallafosca.com

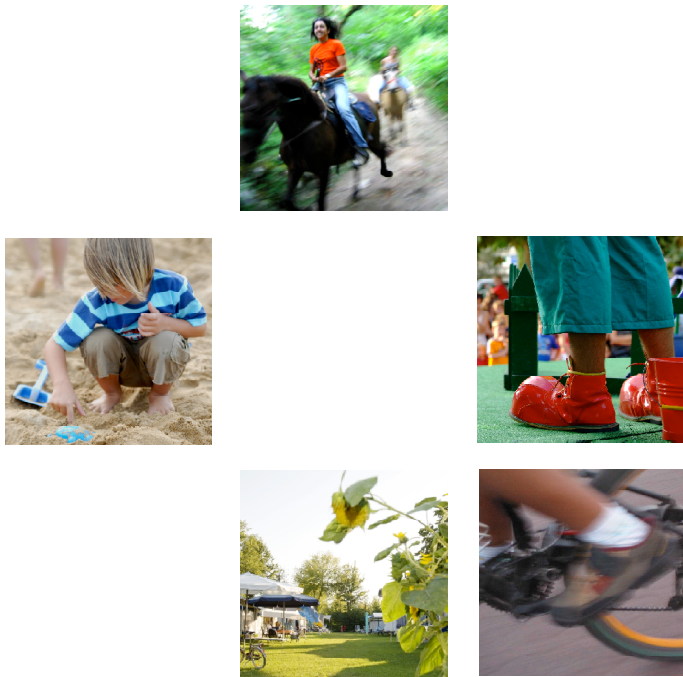
Platja més propera: La Fosca



01/12 - 31/10 01/11 - 30/11



Palamós el mar



Palamós | càmpings
campings
campings
camping

Càmping Benelux

12 **2a** Paratge Castell, s/n - T. 972 31 55 75 - F. 972 60 19 01
www.cbenelux.com / cbenelux@benelux.com
Platja més propera: Platja de Castell



6 21/03 - 28/09 **6** 29/09 - 20/03

Càmping Internacional Palamós

13 **3a** Camí de Cap de Planes, s/n, 17230 Palamós - T. 972 31 47 36 - F. 972 31 76 26
www.internacionalpalamos.com / info@internacionalpalamos.com
Platja més propera: La Fosca



6 Setmana Santa / Semana Santa / Easter / Pâques - 01/10

6 30/09 - Setmana Santa / Semana Santa / Easter / Pâques

Palamós | cases de colònies
casas de colonias
holiday camp houses
maisons de colonies

Càmping King's 1ª

10 **1a** Mas Agustí, s/n- Platja de la Fosca - T. 972 31 75 11 F. 972 31 89 35
www.campingkings.com / info@campingkings.com
Platja més propera: La Fosca



6 02/04 - 18/09 **6** 01/01 - 01/04 19/09 - 31/12

Càmping Palamós 1ª

11 **1a** Ctra de la Fosca, 12, 17230 Palamós - T. 972 31 42 96 F. 972 60 11 00
www.campingpalamos.com / campingpal@grn.es
Platja més propera: Cala Margarita



6 02/04 - 25/09 **6** 26/09 - 01/04

Casa de Colònies Mas Gorgoll

14 Mas Gorgoll, 1, 17230 Palamós - Tel. 972 60 21 63 - F. 972 60 21 63
www.masgorgollaccac.cat / masgorgoll@accac.cat
Platja més propera: Platja Gran de Palamós

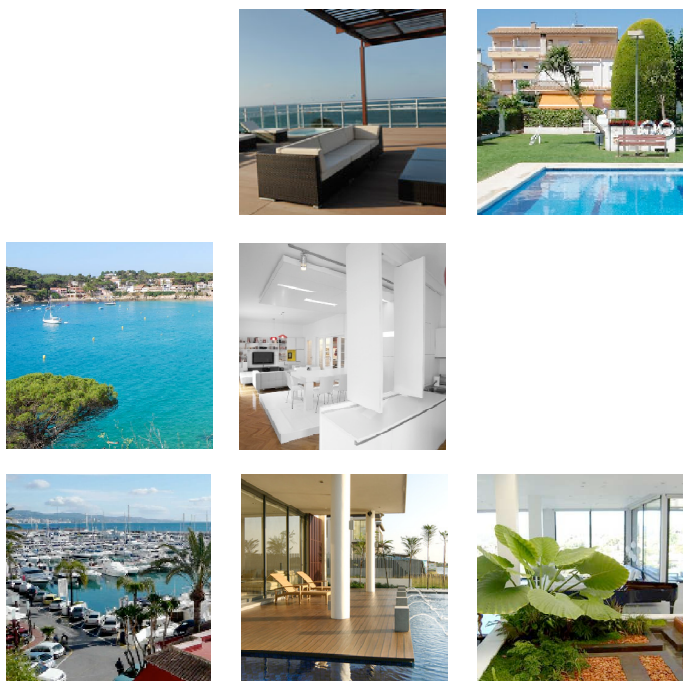


6 Obert tot l'any / Abierto todo el año / Open all year / Ouvert toute l'année

Casa de Colònies La Fosca

15 Rutlla Alta, 18, 17230 Palamós - T. 972 31 64 51 - F. 972 60 21 63
www.rosadelsvents.es / lafosca@rosadelsvents.es
Platja més propera: La Fosca





Palamós

lloguer d'apartaments
alquiler de apartamentos
tourist apartment location
location d'appartements touristiques

Finques Maria Soley

16 Passeig del mar, 1, 17230 Palamós
T. 972 31 42 52 - 972 31 90 61 - F. 972 31 42 52
www.msoley.com - info@msoley.com

Apartaments Scandia

17 Passeig del mar, 27, 17230 Palamós
T. 972 60 19 47 - M. 626 67 76 88

Apartaments Pal Beach

18 Àmple, 2, 17230 Palamós
T. 972 60 09 88 - 972 60 07 50 - M. 609 04 24 83 - F. 972 60 24 11
www.palbeach.com / lloguers@palbeach.com
Obert tot l'any / Abierto todo el año / Open all year / Ouvert toute l'année

Costa Brava Relax

19 Passeig del mar, 40, 17230 Palamós
T. 972 31 45 98 - 972 31 48 23 - F. 972 31 48 74
costabravarelay@picmar.e.telefonica.net

Euroapart La Fosca

20 Gregal, 14 edifici Esperança, 17230 Palamós
T. 972 31 69 59 - F. 972 31 27 14
www.euroapartlafosca.com / info@euroapartlafosca.com

Fincas Palamós

21 Av. Onze de Setembre, 25, 17230 Palamós
T. 972 31 62 54 - F. 972 31 85 58
www.fincaspalamos.com / fincaspalamos@telefonica.net

Fincas Garbí

22 Passeig del mar, 29, 17230 Palamós
T. 972 31 60 34 - F. 972 31 60 34

Iberfinques - Comas

23 President Macià, 15, 17230 Palamós
T. 972 60 03 60 - F. 972 60 18 91
www.iberfinques-palamos.cat / info@iberfinques-palamos.cat
rent@iberfinques-palamos.cat

Salvadó & Gubert

24 Rosselló 3, 17230 Palamós
T. 972 60 04 11 - F. 972 60 06 06
www.sga.cat / info@sga.cat

La Fosca Serveis Immobiliaris

25 Gregal, 14, local 43, edifici Esperança, 17230 Palamós
T. 972 31 93 97 - F. 972 31 54 36
www.lafosca.es / info@lafosca.es